

# 室戸台風

2019/09/13

1FG8254 ぐみ

# 目次

---

1. 室戸台風の概要
2. 観測記録
3. 被害状況
4. 参考文献

# 1. 室戸台風

---

- 1934年（昭和9年）9月21日に高知県室戸岬付近に上陸し、京阪神地方を中心として甚大な被害をもたらした台風。
- 人的被害： 死者2,702人、不明334人、負傷者14,994人
- 家屋の全半壊および一部損壊92,740棟、床上・床下浸水401,157棟、船舶の沈没・流失・破損27,594隻

## 2. 観測記録

---

- 室戸岬上陸時の中心気圧：911.6ヘクトパスカル
- 最も上陸時の中心気圧が低い台風
- 中央気象台付属室戸測候所では**最大瞬間風速60m/s**を観測したのを最後に観測機が故障
  - 正確な数値は分かっていない

## 3. 被害状況

---

- 大阪府

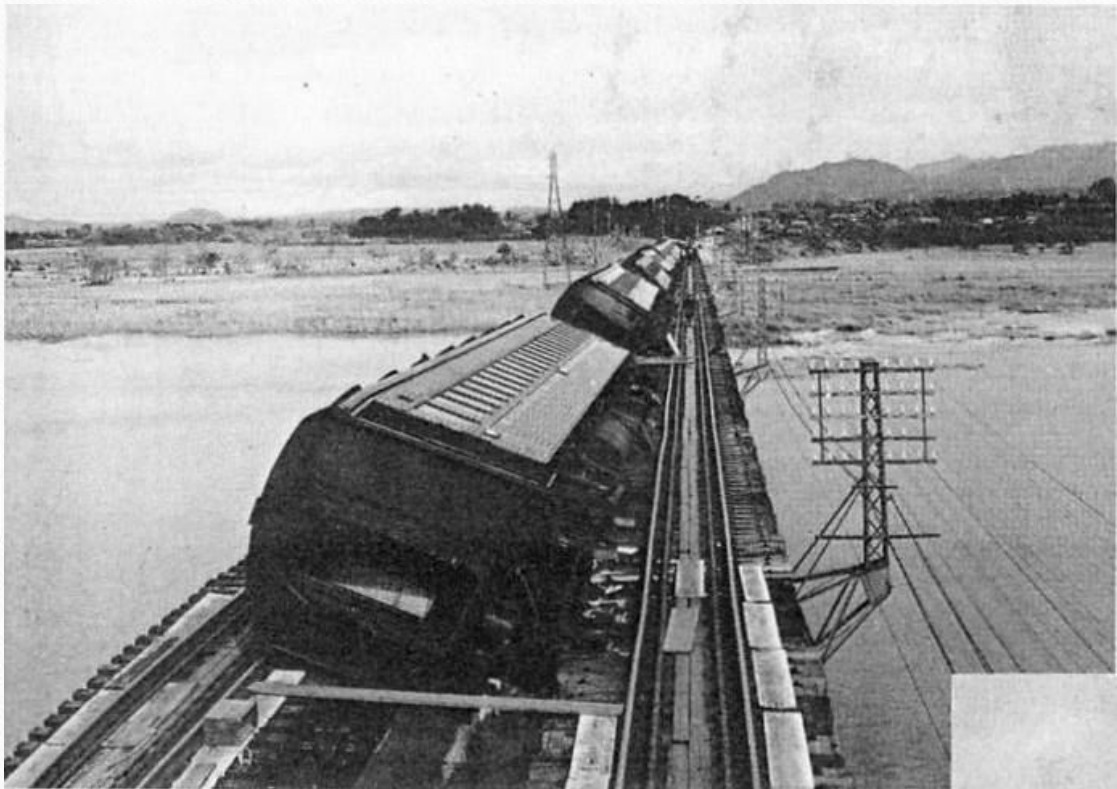
- 大阪市内の小学校180校480棟全てが全壊・半壊・大破

- (大阪市内の小中学校内における死者は合計267名)

- ハンセン病療養所の高波被害

- (患者173名、職員3名、職員家族11名、拡張工事関係者9名死亡)

『写真で見る80年』（日本国有鉄道大阪鉄道管理局吹田工場、1976年）



**瀬田川橋梁上、室戸台風の暴風によって転覆した車両**

## 全壊した京都西陣小学校



歴史写真会「歴史写真（昭和9年11月号）」

# 東山の布団をはぎ取った

## 室戸台風

4メートルの高潮で大阪湾岸を水没させた後、京都を縦断して北陸、東北地方を通り、その日の午後6時には三陸沖へ去るという速さだった。

全国の死者・行方不明者3036人。大阪府内の犠牲者はその6割を占めました。



惨害を伝える号外=1934年9月21日付東京朝日号外

# 参考文献

---

- <https://ja.wikipedia.org/wiki/室戸台風>
- <https://news.yahoo.co.jp/byline/nyomurayo/20180909-00095687/>
- <http://www.asahi.com/special/kotoba/archive2015/mukashino/2014082000001.html>
- 大阪管区気象台編『大阪の気象百年』、日本気象協会関西本部、1982年